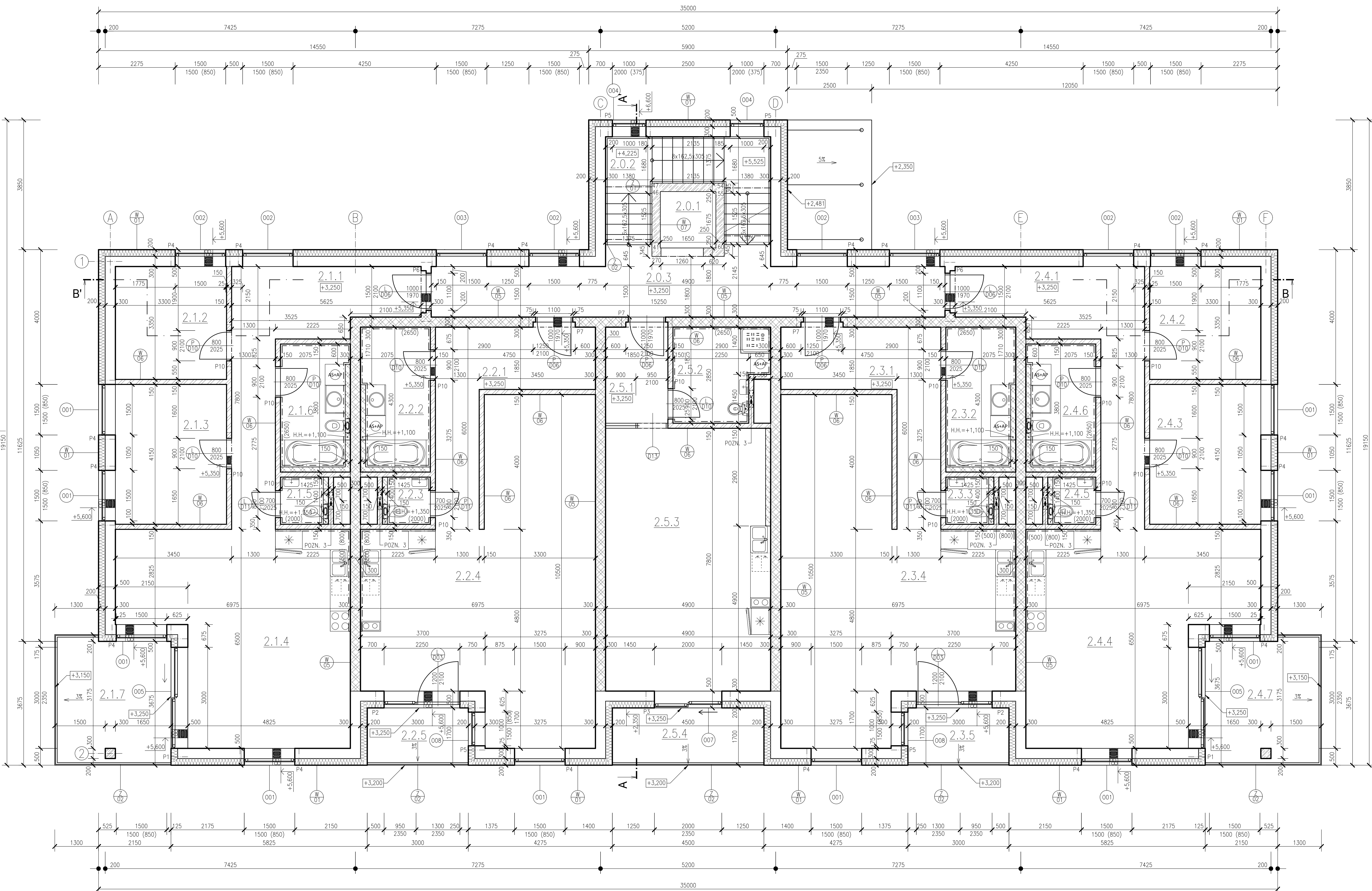


PŮDORYS 2.NP



LEGENDA MÍSTNOSTÍ

Č.M.	NÁZEV MÍSTNOSTI	PLOCHA [m ²]	NAŠLAPNÁ VRSTVA	ÚPRAVA STĚN	ÚPRAVA STROPŮ	POZNÁMKA
SPOLÉČNÉ PROSTORY V 2.NP						
2.0.1	VÝTĚH	4,66	LEŠTĚNÝ BETON	—	—	—
2.0.2	SCHODIŠŤOVÝ PROSTOR	14,21	KERAMICKÁ DLAŽBA	ŠŤUKOVÁ OM.+MALBA	SDK+STĚRK. OM.+MALBA	SOKL. v=300mm
2.0.3	CHODBA	22,88	KERAMICKÁ DLAŽBA	ŠŤUKOVÁ OM.+MALBA	SDK+STĚRK. OM.+MALBA	SOKL. v=300mm
		41,75 m ²				
BYT 2.1						
2.1.1	CHODBA	18,30	LAMELOVÁ DŘEVĚNÁ	ŠŤUKOVÁ OM.+MALBA	SDK+STĚRK. OM.+MALBA	DŘEVĚNÁ LÍŠŤA
2.1.2	LOŽNICE	11,05	KOBEREC	ŠŤUKOVÁ OM.+MALBA	SDK+STĚRK. OM.+MALBA	DŘEVĚNÁ LÍŠŤA
2.1.3	DĚTSKÝ POKOJ	13,70	KOBEREC	ŠŤUKOVÁ OM.+MALBA	SDK+STĚRK. OM.+MALBA	DŘEVĚNÁ LÍŠŤA
2.1.4	OBÝVACÍ POKOJ	37,44	LAMELOVÁ DŘEVĚNÁ	ŠŤUKOVÁ OM.+MALBA	SDK+STĚRK. OM.+MALBA	DŘEVĚNÁ LÍŠŤA
2.1.5	ZÁCHOD	2,00	KERAMICKÁ DLAŽBA	ŠŤUKOVÁ OM.+MALBA	SDK+STĚRK. OM.+MALBA	KERAM. OBKLAD
2.1.6	KOUPELNA	7,89	KERAMICKÁ DLAŽBA	ŠŤUKOVÁ OM.+MALBA	SDK+STĚRK. OM.+MALBA	KERAM. OBKLAD
2.1.7	BALKON	12,94	KERAMICKÁ DLAŽBA	ŠŤUKOVÁ OM.+MALBA	ŠŤUKOVÁ OM.+MALBA	SOKL. v=300mm
		103,30 m ²				
BYT 2.2						
2.2.1	CHODBA	14,18	LAMELOVÁ DŘEVĚNÁ	ŠŤUKOVÁ OM.+MALBA	SDK+STĚRK. OM.+MALBA	DŘEVĚNÁ LÍŠŤA
2.2.2	KOUPELNA	8,92	KERAMICKÁ DLAŽBA	ŠŤUKOVÁ OM.+MALBA	SDK+STĚRK. OM.+MALBA	KERAM. OBKLAD
2.2.3	ZÁCHOD	2,00	KERAMICKÁ DLAŽBA	ŠŤUKOVÁ OM.+MALBA	SDK+STĚRK. OM.+MALBA	KERAM. OBKLAD
2.2.4	OBÝVACÍ MÍSTNOST	52,25	LAMELOVÁ DŘEVĚNÁ	ŠŤUKOVÁ OM.+MALBA	SDK+STĚRK. OM.+MALBA	DŘEVĚNÁ LÍŠŤA
2.2.5	LODŽIE	5,10	KERAMICKÁ DLAŽBA	ŠŤUKOVÁ OM.+MALBA	ŠŤUKOVÁ OM.+MALBA	SOKL. v=300mm
		82,45 m ²				
BYT 2.3						
2.3.1	CHODBA	14,18	LAMELOVÁ DŘEVĚNÁ	ŠŤUKOVÁ OM.+MALBA	SDK+STĚRK. OM.+MALBA	DŘEVĚNÁ LÍŠŤA
2.3.2	KOUPELNA	8,92	KERAMICKÁ DLAŽBA	ŠŤUKOVÁ OM.+MALBA	SDK+STĚRK. OM.+MALBA	KERAM. OBKLAD
2.3.3	ZÁCHOD	2,00	KERAMICKÁ DLAŽBA	ŠŤUKOVÁ OM.+MALBA	SDK+STĚRK. OM.+MALBA	KERAM. OBKLAD
2.3.4	OBÝVACÍ MÍSTNOST	52,25	LAMELOVÁ DŘEVĚNÁ	ŠŤUKOVÁ OM.+MALBA	SDK+STĚRK. OM.+MALBA	DŘEVĚNÁ LÍŠŤA
2.3.5	LODŽIE	5,10	KERAMICKÁ DLAŽBA	ŠŤUKOVÁ OM.+MALBA	ŠŤUKOVÁ OM.+MALBA	SOKL. v=300mm
		82,45 m ²				
BYT 2.4						
2.4.1	CHODBA	18,30	LAMELOVÁ DŘEVĚNÁ	ŠŤUKOVÁ OM.+MALBA	SDK+STĚRK. OM.+MALBA	DŘEVĚNÁ LÍŠŤA
2.4.2	LOŽNICE	11,05	KOBEREC	ŠŤUKOVÁ OM.+MALBA	SDK+STĚRK. OM.+MALBA	DŘEVĚNÁ LÍŠŤA
2.4.3	DĚTSKÝ POKOJ	13,70	KOBEREC	ŠŤUKOVÁ OM.+MALBA	SDK+STĚRK. OM.+MALBA	DŘEVĚNÁ LÍŠŤA
2.4.4	OBÝVACÍ POKOJ	37,44	LAMELOVÁ DŘEVĚNÁ	ŠŤUKOVÁ OM.+MALBA	SDK+STĚRK. OM.+MALBA	DŘEVĚNÁ LÍŠŤA
2.4.5	ZÁCHOD	2,00	KERAMICKÁ DLAŽBA	ŠŤUKOVÁ OM.+MALBA	SDK+STĚRK. OM.+MALBA	KERAM. OBKLAD
2.4.6	KOUPELNA	7,89	KERAMICKÁ DLAŽBA	ŠŤUKOVÁ OM.+MALBA	SDK+STĚRK. OM.+MALBA	KERAM. OBKLAD
2.4.7	BALKON	12,94	KERAMICKÁ DLAŽBA	ŠŤUKOVÁ OM.+MALBA	ŠŤUKOVÁ OM.+MALBA	SOKL. v=300mm
		103,30 m ²				
BYT 2.5						
2.5.1	CHODBA	5,27	LAMELOVÁ DŘEVĚNÁ	ŠŤUKOVÁ OM.+MALBA	SDK+STĚRK. OM.+MALBA	DŘEVĚNÁ LÍŠŤA
2.5.2	KOUPELNA	7,32	KERAMICKÁ DLAŽBA	ŠŤUKOVÁ OM.+MALBA	SDK+STĚRK. OM.+MALBA	KERAM. OBKLAD
2.5.3	OBÝVACÍ POKOJ	38,22	LAMELOVÁ DŘEVĚNÁ	ŠŤUKOVÁ OM.+MALBA	SDK+STĚRK. OM.+MALBA	DŘEVĚNÁ LÍŠŤA
2.5.4	LODŽIE	7,65	KERAMICKÁ DLAŽBA	ŠŤUKOVÁ OM.+MALBA	ŠŤUKOVÁ OM.+MALBA	SOKL. v=300mm
		58,46 m ²				
		471,71 m ²				

LEGENDA MATERIÁLŮ

- KERAMICKÁ BROUŠENÁ CIHLA NA MALTU PRO TENKÉ SPÁRY
tl. 300 mm, A=0,310 W/m²K, SPOTŘEBA 16kg/m², min. NEPRŮZVUČNOST 57dB, PEVNOST V TLAKU ZDVA P20, ρ=1000 kg/m³, REAKCE NA OHĚŇ – TRÍDA A1 – NEHOŘLAVÉ, POŽÁRNÍ ODOLNOST REI 180 DP1, NA ZDICI MALTU TRÍDY M10 tl. 12 mm
- KERAMICKÁ NEBROUŠENÁ CIHLA NA MALTU
tl. 300 mm, A=0,310 W/m²K, SPOTŘEBA 16kg/m², min. NEPRŮZVUČNOST 57dB, PEVNOST V TLAKU ZDVA P20, ρ=1000 kg/m³, REAKCE NA OHĚŇ – TRÍDA A1 – NEHOŘLAVÉ, POŽÁRNÍ ODOLNOST REI 180 DP1, NA ZDICI MALTU TRÍDY M10 tl. 12 mm
- KERAMICKÁ BROUŠENÁ CIHLA NA MALTU PRO TENKÉ SPÁRY
tl. 150 mm, A=0,260 W/m²K, SPOTŘEBA 8kg/m², min. NEPRŮZVUČNOST 43dB, PEVNOST V TLAKU ZDVA P10, ρ=850 kg/m³, REAKCE NA OHĚŇ – TRÍDA A1 – NEHOŘLAVÉ, POŽÁRNÍ ODOLNOST REI 180 DP1, NA ZDICI MALTU TRÍDY M10 tl. 1 mm
- PÓROBETONOVÁ TVÁRNICE NA MALTU PRO TENKÉ SPÁRY
tl. 150mm, min. NEPRŮZVUČNOST 41dB, PEVNOST V TLAKU ZDVA P4, ρ=550 kg/m³, REAKCE NA OHĚŇ – TRÍDA A1 – NEHOŘLAVÉ, POŽÁRNÍ ODOLNOST REI 180 DP1, NA ZDICI MALTU TRÍDY M5 tl. 1 mm
- ŽELEZOBETON
BETON: C30/37 XC2, W_{max}=0,5 S4; OCEL: B500B
- DESKY Z FASÁDNÍHO PĚNOVÉHO POLYSTYRENU
tl. 200mm, λ=0,04 W/m²K

LEGENDA ZNAČENÍ

- (001) - (0XX)

OZNAČENÍ OKEN, PARAPETŮ; VIZ. VÝPIS OKEN
- (010) - (0XX)

OZNAČENÍ LEVÝCH DVEŘÍ, ŽÁRUBNÍ, PRAHŮ; VIZ. VÝPIS DVEŘÍ
- (001) - (0XX)

OZNAČENÍ PRAVÝCH DVEŘÍ, ŽÁRUBNÍ, PRAHŮ; VIZ. VÝPIS DVEŘÍ
- (01) - (X)

OZNAČENÍ ZÁMEČNÍKÝCH PRVKŮ; VIZ. VÝPIS PRVKŮ
- (01) - (XX)

OZNAČENÍ SKLADBY STĚN; VIZ. VÝPIS SVISLÝCH KONSTRUKCÍ

POZNÁMKY

- POZN. 3 REVIZNÍ DVÍŘKA
500x150x500 (DxŠxV), PARAPET v=1350mm, min. EI45 DP1
- VE VŠECH MÍSTNESTECH VYJMA LODŽII A BALKONŮ JE VYTVOŘEN
PODHLAD Z SDK, S.V.M. 2650mm

VÝPIS PŘEKLADŮ

OZN.	POPIS	SCHÉMA	ROZMĚR [mm]	KS
P1	4xKP 7 + 200 EPS		3500x500x250	2
P2	4xKP 7 + 200 EPS		2750x500x250	2
P3	4xKP 7 + 200 EPS		2500x500x250	1
P4	4xKP 7 + 200 EPS		1750x500x250	18
P5	4xKP 7 + 200 EPS		1250x500x250	4
P6	4xKP 7		1750x500x238	2
P7	4xKP 7		1500x500x238	3
P10	2xKP 7		1250x145x238	13

0.000 = 249,451 m n.m. B.p.v. / SOUŘADNICOVÝ SYSTÉM S-JTSK				
PŘEDMĚT	BAKALÁŘSKÁ PRÁCE	T	FAKULTA STAVEBNÍ Pozemního stavebnictví	
VYPRACOVAL	CERMAK RADEK			
KONTROLOVAL	DOC. ING. JAN PĚNČÍK, Ph.D.			
STAVEBNÍK	CERMAK RADEK, NĚMČANY 40, 684 01 NĚMČANY			
MÍSTO STAVBY	NĚMČANY, k.ú. NĚMČANY, parc.č. 2354/1			
NÁZEV STAVBY	BYTOVÝ DŮM			
STAVEBNÍ OBJEKT	SO 01 STAVEBNÍ OBJEKT 1 - BYTOVÝ DŮM	FORMAT	12x44	
ČÁST	DLE VÝHL. č. 499/2006 Sb. VE ZNĚNÍ UČINNÉM OD 1.1.2018	DATUM	05/2021	
OBSAH:	PŮDORYS 2.NP	STUPĚN PD	DPS	
		MĚŘÍTKO	1:50	
		Č. VÝKRESU	D.1.1.03	